

Продленная гарантия — защита от расходов на ремонт автомобиля

Содержание

О группе компаний	3 стр.
О гарантии	6 стр.
Преимущества гарантии	13 стр.
Программы	15 стр.
Этапы оформления	43 стр.
Контакты	44 стр.

О группе компаний

О нашей КОМПАНИИ

За 20 лет работы ГК Гарантек как независимого Администратора нами накоплен обширный опыт по разработке и сопровождению программ Продленной Гарантии

Благодаря сотрудничеству с ведущими мировыми страховыми синдикатами и андеррайтинговыми агентствами, ГК Гарантек имеет все инструменты для разработки и ведения программ Продленной Гарантии на автомобили, мотоциклы и спецтехнику

В основе наших программ, тарифов и методики урегулирования лежит многолетний опыт и большое количество статистических данных, которые позволяют нам создавать не просто программы Продленной Гарантии, но и программы для конкретных моделей или сегментов транспортных средств.



2003

- Основание компании

2006

- ГК Гарантек становится Администратором Компаний: Lloyds, Conopius, Am Trust, White OAK, Swiss Re

2008

- ГК Гарантек, как независимый Администратор выходит на Российский рынок с программами Продленной Гарантии
- ГК Гарантек оформил первый в России полис защиты от поломок

2011

- ГК Гарантек разрабатывает и администрирует программы Продленной Гарантии и GAP для компаний Allianz (РОСНО), Спасские Ворота

2014

- Внедрение прямых дилерских программ в партнерстве с Ренессанс Страхование
- Разработка программ Продленной Гарантии для Спец Техники

2017

- Успешный запуск инновационных программ GAP страхования для Либерти Страхование

2018

- Запуск программы Продленной Гарантии для Альфа Страхование
- ГК Гарантек осуществляет полный цикл продаж Гарантии
- Разрабатывает программы и тарифы, урегулирует убытки

2020

- ГК Гарантек разрабатывает программу Гарантии и становится официальным партнером КАМАЗ
- Разрабатывает программы продленной гарантии для KIA, VOLVO, Volkswagen

2021-2022

- ГК Гарантек разрабатывает и начинает реализацию собственных программ Продленной Гарантии



Более 120 000 авто по всей стране под защитой «ГК Гарантек» – лучшее подтверждение нашей надежности



 info@garantech.ru

 +7 (495) 988-93-92

ГК Гарантек

Вид бизнеса

Разработка и администрирование программ Продленной Гарантии

Бизнес процесс

Оперативный: Мах 5 дней на разработку покрытия, тарифов и документации. Оперативное внесение изменений в имеющиеся программы

Индивидуальные программы

Возможно разработать программы по конкретному запросу (марки, модели, тарифы, условия)

Обслуживание клиентов и урегулирование претензий

Выделенная линия (нет режима ожидания на линии и роботов). Специалисты, которые занимаются только Продленной Гарантией


// О компании

Наши партнеры



// О компании

Мы, как Администратор, имеем большой опыт и гарантируем нашим партнерам высокие стандарты сервиса по следующим направлениям:

 **Управление программами
Гарантии на автомобили**

Большой опыт создания программ Гарантии на легковые, грузовые автомобили и спецтехнику, реализации и обслуживании созданных программ, создание эксклюзивных программ Гарантии.

 **Обучение продавцов**

Мы проводим онлайн обучение продавцов, предоставляем обучающие и информационные материалы.

 **Поддержка продаж**

- Беспрерывная поддержка сотрудников, продающих программы, которые мы администрируем
- Кураторы ГК Гарантек, к которым можно обратиться на любом этапе продаж
- Информационно-справочная поддержка по продукту, ПО в режиме онлайн
- Продвижение продукта
- Поддержка в вопросах подготовки проектов рекламных материалов
- Контроль оформления полисов в системе B2B

// О компании

Мы разработали IT обеспечение и B2B систему продаж и урегулирования убытков

Мы предоставляем нашим партнерам систему B2B для оформления программ Гарантии онлайн и оригинальное программное обеспечение, которое позволяет вести урегулирование убытков.

Система B2B позволяет оформить договор Гарантии на автомобиль в режиме реального времени, вести учет оформленных договоров по каждому продавцу и программе Гарантии.

Система имеет возможность не только отправлять ежедневные реестры продаж в компанию-партнера, а так же отправлять pdf формы договоров. Система полностью обеспечивает безопасность управления базами данных.



// О компании

Мы имеем профессиональную команду экспертов и многолетний опыт работы по урегулированию убытков



Взаимодействие с СТО на всех этапах урегулирования. Проведение экспертизы в сложных случаях



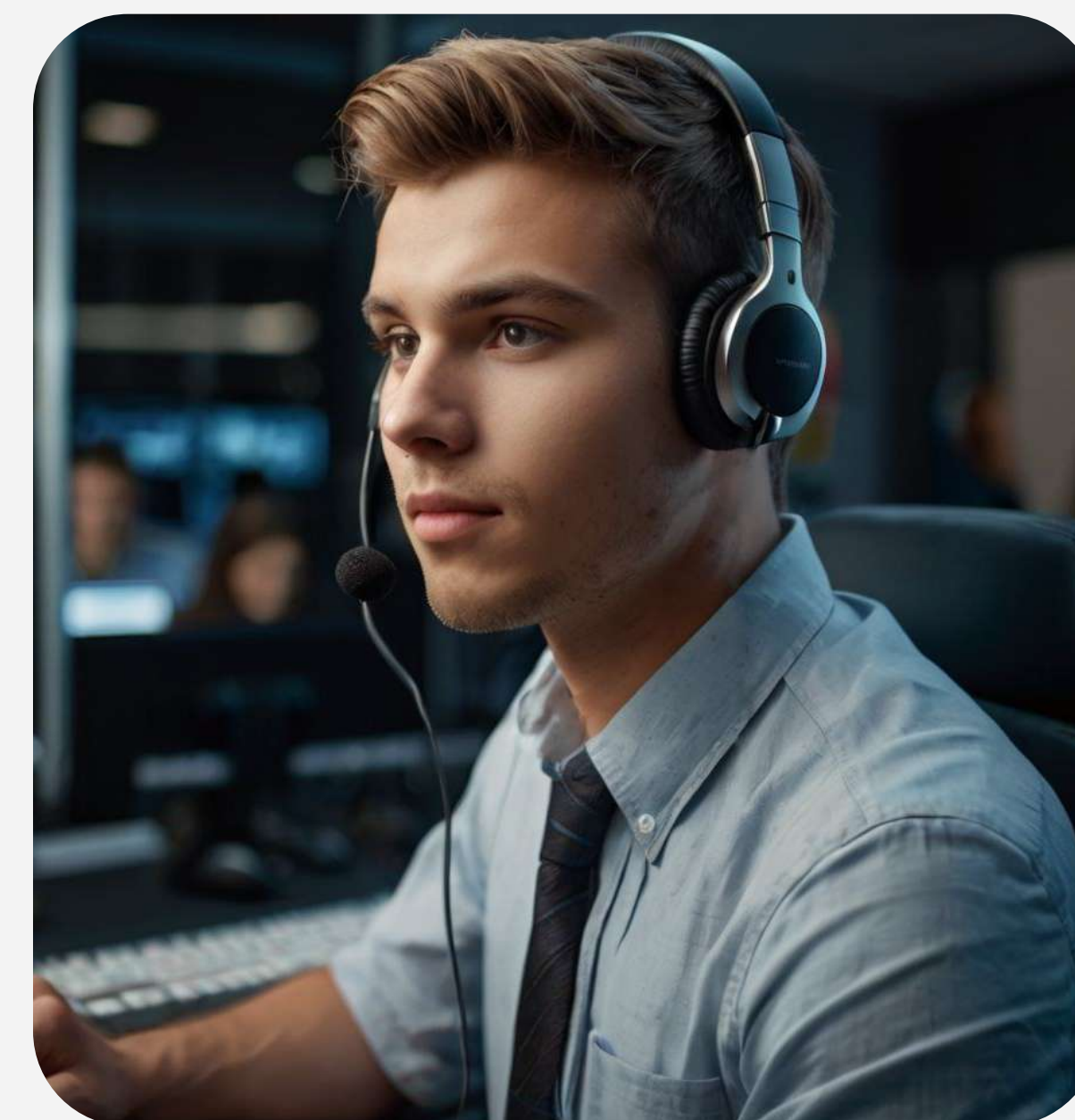
Клиентам наших партнеров обеспечивается выделенная телефонная линия для обращения по урегулированию. Опытные эксперты всегда готовы ответить на все вопросы



Работа с заявлениями и претензиями клиентов



Урегулирование убытка в течение часа*



* при наличии результатов диагностики

// О компании

Мы выполняем нашу работу в соответствии со стандартами качества



Преимущества для дилера и клиента

// Что такое Продленная Гарантия

Преимущества для дилера и клиента

Продленная Гарантия - один из самых полезных дополнительных продуктов, подходящих как покупателям новых авто, так и владельцам автомобилей с пробегом



Продленная Гарантия защищает покупателя и обеспечивает ему:

- #1 от непредвиденных расходов на ремонт автомобиля, вызванных неожиданной поломкой после окончания гарантийного срока производителя
- #2 ремонт транспортного средства в авторизованном сервисном центре
- #3 комфортное и быстрое обслуживание через дилерскую сеть
- #4 использование только оригинальных запасных частей*
- #5 ремонт в соответствии с технологией производителя

*при наличии.

В случае отсутствия оригинальных запасных частей, могут быть использованы аналоги. Использование аналогов должно быть предварительно согласовано с Администратором

// Что такое Продленная Гарантия

Когда клиент может оформить Продленную Гарантию?

Благодаря широкой линейке программ клиент дилерского центра может оформить договор на любом этапе владения и эксплуатации автомобиля*



Отдел продаж новых авто

При заключении договора купли-продажи



Кредитно-страховой отдел

При покупке полиса КАСКО или ОСАГО, в момент пролонгации полисов



Сервис

Во время гарантийного ремонта, если ТС все еще на заводской гарантии, во время регулярного технического обслуживания



Программы гарантии

// О программе «Все компоненты»

Программа «Все компоненты»

Условия программы:

- Новые транспортные средства, пробег которых на момент оформления Программы не более 2 500 (км)

Программу можно оформить на автомобиль:

- ✓ Российского производства;
- ✓ Иностранного производства, ввезенные на территорию РФ в порядке параллельного импорта в соответствии с Постановлением Правительства РФ от 29.03.2022 г. № 506 и не обеспеченные гарантией завода – изготовителя (в том числе в отношении коммерческих Транспортных средств с массой до 3,5 тонн)



// Прайс-лист программы

«Все компоненты»

агентская схема*

Срок действия/пробег	Тариф, руб.	Совокупный лимит программы
12 мес./50 000 км	33 000 ₽	Стоимость автомобиля по договору купли-продажи, но не более 3 500 000 ₽
24 мес./75 000 км	67 000 ₽	Стоимость автомобиля по договору купли-продажи, но не более 4 500 000 ₽

*продажа производится по агентскому договору непосредственно покупателю автомобиля

// Прайс-лист программы

«Все компоненты»

включение Программы в ДКП*

Срок действия/пробег	Тариф, руб.	Стоимость автомобиля	Совокупный лимит программы
12 мес / 50 000 км	33 000 ₽	до 3 500 000 ₽	Стоимость автомобиля по договору купли-продажи
24 мес / 75 000 км	64 000 ₽	свыше 3 500 001 ₽	Стоимость автомобиля по договору купли-продажи

*продавец автомобиля (дилерский центр), включает программу в ДКП

// Прайс-лист программы

«Все компоненты» для электромобилей

Срок действия/пробег	Тариф, руб.	Совокупный лимит программы
12 мес / 50 000 км	105 700 ₽	Стоимость автомобиля по договору купли-продажи, но не более 3 500 000 ₽
24 мес / 75 000 км	185 000 ₽	Стоимость автомобиля по договору купли-продажи, но не более 4 500 000 ₽

//О программе «Все компоненты»

Перечень входящих в программу элементов транспортного средства

Все механические и электрические компоненты автомобиля, **за исключением:**

01. Свечи зажигания
02. Приводные ремни вспомогательных агрегатов
03. Система выпуска отработавших газов включая сажевый фильтр и каталитический нейтрализатор
04. Фрикционные накладки дисков сцепления
05. Тормозные колодки, накладки и диски
06. Осветительные приборы, включая ксеноновые и светодиодные (LED) лампы, галогенные лампы
07. Фара в сборе (за исключением ремкомплекта и восстановления фары)
08. Предохранители
09. АКБ
10. Лакокрасочное покрытие
11. Панели кузова
12. Внешние и внутренние уплотнители кузова и окон
13. Внешняя и внутренняя металлическая и декоративная отделка
14. Ручки, упоры и петли
15. Косметическая отделка
16. Ковровое покрытие и внутренняя отделка и обивка
17. Остекление
18. Щетки стеклоочистителей
19. Шины и колесные диски
20. Балансировка и развал-схождение колес
21. Течи и запотевания любых жидкостей вызванных износом сальников, прокладок и других уплотнительных элементов
22. Плановое техобслуживание и регламентные и регулировочные работы
23. Элементы подвески, ходовой части и рулевого управления (включая, но не ограничиваясь – сайлентблоки и резинометаллические шарниры рычагов подвески, рулевые тяги и втулки стабилизатора поперечной устойчивости, шаровые опоры)
24. Элементы электрооборудования салона (включая, но неограничиваясь - система подогрева и вентиляции сидений, электромоторы, электронные блоки и выключатели регулировки сидений, датчики слепых зон (зеркала), камеры кругового обзора, датчики дождя и света, электропроводка салона автомобиля)
25. Постепенное снижение эксплуатационных характеристик автомобиля, вызванное возрастом и пробегом

// О программе «Электро»

⚡ Программа «Электро»

Условия:

- Новые транспортные средства, пробег которых на момент оформления Программы не более 1000 км.
- Транспортные средства с пробегом, находящиеся на гарантии производителя, не позднее 30 дней до окончания гарантии

Программу можно оформить на автомобиль:

- ✓ Российского производства;
- ✓ Иностранного производства, ввезенные на территорию РФ в порядке параллельного импорта в соответствии с Постановлением Правительства РФ от 29.03.2022г. № 506 и не обеспеченные гарантией завода – изготовителя (в том числе в отношении коммерческих Транспортных средств с массой до 3,5 тонн)

*автомобиль на гарантии завода изготовителя, автомобиль с истекшим сроком гарантии производителя не старше 5-ти лет и пробегом не более 150 000 км.



// Прайс-лист программы

Программа «Электро»

Срок действия/пробег	Тариф, руб.	Совокупный лимит программы
12 мес / 25 000 км	25 892 ₽	Стоимость автомобиля ДКП
24 мес / 50 000 км	40 133 ₽	Стоимость автомобиля по ДКП

// О программе «Электро»

Перечень входящих в программу элементов транспортного средства

- | | | |
|--|---|---|
| 01. Инвертор | 13. Редуктор в сборе | 24. Электрический подогреватель воздуха салона |
| 02. Тяговый электродвигатель | 14. Батарея тяговая в сборе | 25. Электронный блок управления зарядного устройства |
| 03. Провод массы тягового электродвигателя | 15. Пневматические рессоры подвески (пневмоподушки) | 26. Электронный блок управления электромобиля |
| 04. Коробка распределительная высокого напряжения | 16. Компрессор пневматической подвески | 27. Электронный блок управления стояночного тормоза |
| 05. Проводка основная высоковольтная | 17. Клапаны пневматической подвески | 28. Электронный блок управления отопления, вентиляции и кондиционирования |
| 06. Проводка электрического подогревателя воздуха салона | 18. Защита тяговой батареи (установленная производителем) | 29. Электронный блок управления систем бесключевого доступа |
| 07. Насос охлаждения (все контуры) | 19. Балка опорная силового агрегата | 30. Шлюз главный сети CAN |
| 08. Теплообменник охлаждения (все контуры) | 20. Электро/Вакуумный усилитель тормоза в сборе | 31. Рулевой механизм (исключая рулевые тяги и наконечники тяг) |
| 09. Подогреватель (штатный РТС) | 21. Датчик положения педали тормоза | 32. Патрубки и расширительный бачок системы охлаждения (все контуры) |
| 10. Замок лючка разъёма зарядного | 22. Проводка системы управления тяговой батареи | |
| 11. Разъем зарядный | 23. Электропривод замка крышки лючка зарядного разъема | |
| 12. Устройство зарядное (в комплекте с автомобилем) | | |

Покрытие распространяется на расходы связанные с заменой технических жидкостей, если по технологии ремонта завода-изготовителя при замене любой из покрываемых деталей будет необходима замена данных жидкостей

// О программе «Правильный выбор»

«Правильный выбор»

Для новых авто без гарантии изготовителя
и авто с пробегом на гарантии
ИЗГОТОВИТЕЛЯ:

- Новый транспорт с пробегом не превышающим 2 500 км
- Любой транспорт с пробегом, на гарантии производителя до 30 дней до ее окончания

Программу можно оформить на автомобиль:

- Для авто российского производства
- Иностранного производства, ввезенные на территорию РФ в порядке параллельного импорта в соответствии с Постановлением Правительства РФ от 29.03.2022 г № 506 и не обеспеченные гарантией завода – изготовителя (в том числе в отношении коммерческих Транспортных средств с массой до 3,5 тонн)*



* автомобиль на гарантии завода изготовителя.

// О программе «Правильный выбор»

Прайс-лист

Тип покрытия:	BASIC	SILVER	GOLD
Тариф при (срок действия / пробег): 12 мес / 25 000км	16 500 ₹	17 500 ₹	18 500 ₹
Тариф при (срок действия / пробег): 24 мес / 50 000км	23 000 ₹	25 000 ₹	27 000 ₹
Совокупный лимит программы	500 000 ₹	1 000 000 ₹	1 500 000 ₹
Лимит на одно обращение	Двигатель - 250 000 ₹ КПП - 150 000 ₹ Прочие узлы - 50 000 ₹	Двигатель - 450 000 ₹ КПП - 350 000 ₹ Прочие узлы - 150 000 ₹	Двигатель - 550 000 ₹ КПП - 450 000 ₹ Прочие узлы - 250 000 ₹

// О программе «Правильный выбор»

Детали и агрегаты входящие в программу



✓ Двигатель

Включая гидравлические толкатели, впускные и выпускные клапаны (за исключением прогоревших), седла клапанов, пружины и направляющие, головка блока цилиндров (исключая трещины и нагары), штанги клапанных толкателей, распределительные валы и толкатели, распределительные шестерни и цепи синхронизации, масляный насос, маслоприемник, поршни, шатуны, поршневые пальцы, коленчатые валы, впускной коллектор.

Исключения: протечки масла в результате износа сальников и других уплотнительных элементов.

✓ КПП

Механическая коробка передач: раздаточный механизм, зубчатые передачи, синхронизаторы, исполнительный механизм переключения передач, валы, подшипники и втулки

Автоматическая коробка передач: ведущий диск, раздаточный механизм, внутренние валы, зубчатые передачи, муфты, тормозные ленты, клапанный блок, регулятор, масляный насос, подшипники, втулки и сервоцилиндры (за исключением блоков управления)

Роботизированная коробка передач: все смазываемые внутренние детали (за исключением блоков управления)

Бесступенчатая коробка передач: внутренние муфты, планетарная зубчатая передача, редуктор, валы, раздвижные шкивы, толкающие штанги, внутренние уплотнители, подшипники и втулки (за исключением блоков управления)

Раздаточная коробка передач: все смазываемые внутренние детали (за исключением цепи и натяжителей)

// О программе «Правильный выбор»

Детали и агрегаты входящие в программу



✓ Электрическая система

Генератор, моторы центрального замка, распределитель зажигания, электромоторы стеклоподъемника, моторы омывателей и очистителей лобового и заднего стекла, катушки зажигания, (исключая все провода, системы аварийной сигнализации и салонные мультимедийные развлекательные системы, антенны, автомобильные телефоны и салонное навигационное оборудование)

✓ Турбонагнетатель

Программа распространяется на узел турбонагнетателя, только в случае, если он установлен заводом изготовителем

✓ Прочие узлы

Стартер, редукторы заднего и переднего моста (все смазываемые внутренние детали), ось/мост, компрессор кондиционера, насос гидроусилителя руля, рулевой механизм, насос жидкостного охлаждения двигателя, радиатор системы охлаждения, радиатор кондиционера, топливный бак и подводящие к нему бензопроводы

// О программе «Оптимальный выбор»

★ «Оптимальный выбор»

Условия программы:

- новые транспортные средства, пробег, которых на момент оформления Программы не более 2 500 км
- транспортные средства с пробегом находящиеся на гарантии производителя, не позднее 30 дней до окончания гарантии
- транспортные средства с пробегом без гарантии производителя не старше 10-ти лет и пробегом не более 150 000 км.

Программу можно оформить на автомобиль:

- ✓ Российского производства
- ✓ Иностранного производства, ввезенные на территорию РФ в порядке параллельного импорта в соответствии с Постановлением Правительства РФ от 29.03.2022 г № 506 и не обеспеченные гарантией завода – изготовителя (в том числе в отношении коммерческих Транспортных средств с массой до 3,5 тонн)
- ✓ На гарантии завода изготовителя
- ✓ С истекшим сроком гарантии производителя не старше 10-ти лет и пробегом не более 150 000 км



// Прайс-лист программы

«Оптимальный выбор»

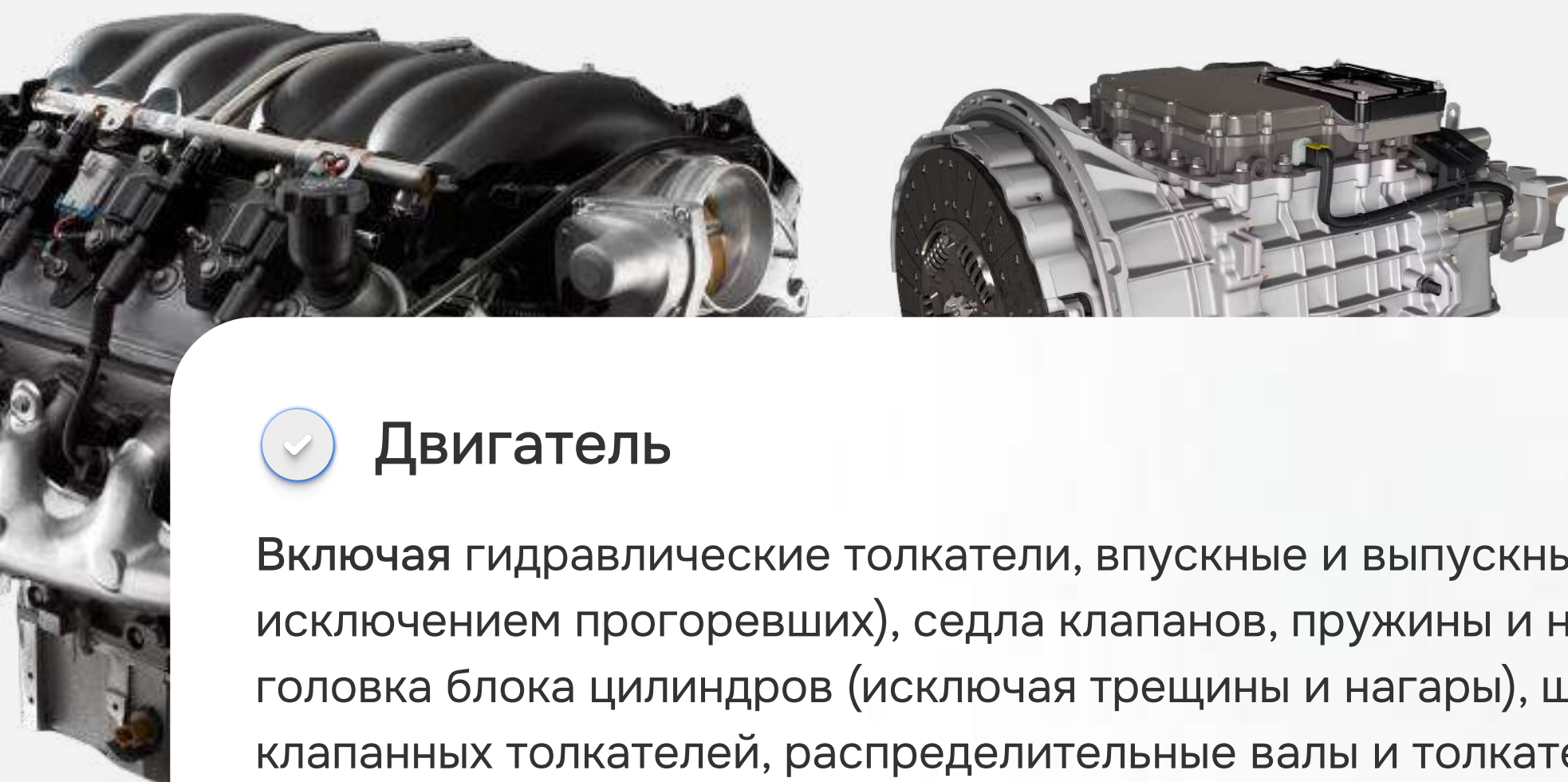
для автомобилей с пробегом*

Тип покрытия:	BASIC	OPTI+
Срок действия/пробег	12 мес / 25 000 км	
Тариф, руб.	11 000 ₹	15 000 ₹
Совокупный лимит программы	200 000 ₹	400 000 ₹
Лимит на одно обращение	Двигатель - 100 000 ₹ КПП - 70 000 ₹ Прочие узлы - 30 000 ₹	Двигатель - 200 000 ₹ КПП - 100 000 ₹ Прочие узлы - 30 000 ₹

*Пробег ТС на момент оформления фиксируется в Сертификате продленной гарантии. Пробег ТС на момент поломки фиксируется по фото/ заказ-наряду СТО

// О программе «Оптимальный выбор»

Детали и агрегаты входящие в программу



✓ Двигатель

Включая гидравлические толкатели, впускные и выпускные клапаны (за исключением прогоревших), седла клапанов, пружины и направляющие, головка блока цилиндров (исключая трещины и нагары), штанги клапанных толкателей, распределительные валы и толкатели, распределительные шестерни и цепи синхронизации, масляный насос, маслоприемник, поршни, шатуны, поршневые пальцы, коленчатые валы, впускной коллектор.

Исключения: протечки масла в результате износа сальников и других уплотнительных элементов.

✓ КПП

Механическая коробка передач: раздаточный механизм, зубчатые передачи, синхронизаторы, исполнительный механизм переключения передач, валы, подшипники и втулки

Автоматическая коробка передач: ведущий диск, раздаточный механизм, внутренние валы, зубчатые передачи, муфты, тормозные ленты, клапанный блок, регулятор, масляный насос, подшипники, втулки и сервоцилиндры (за исключением блоков управления)

Роботизированная коробка передач: все смазываемые внутренние детали (за исключением блоков управления)

Бесступенчатая коробка передач: внутренние муфты, планетарная зубчатая передача, редуктор, валы, раздвижные шкивы, толкающие штанги, внутренние уплотнители, подшипники и втулки (за исключением блоков управления)

Раздаточная коробка передач: все смазываемые внутренние детали (за исключением цепи и натяжителей)

// О программе «Оптимальный выбор»

Детали и агрегаты входящие в программу



✓ Электрическая система

Генератор, моторы центрального замка, распределитель зажигания, электромоторы стеклоподъемника, моторы омывателей и очистителей лобового и заднего стекла, катушки зажигания, (исключая все провода, системы аварийной сигнализации и салонные мультимедийные развлекательные системы, антенны, автомобильные телефоны и салонное навигационное оборудование)

✓ Турбонагнетатель

Программа распространяется на узел турбонагнетателя, только в случае, если он установлен заводом изготовителем

✓ Прочие узлы

Стартер, редукторы заднего и переднего моста (все смазываемые внутренние детали), ось/мост, компрессор кондиционера, насос гидроусилителя руля, рулевой механизм, насос жидкостного охлаждения двигателя, радиатор системы охлаждения, радиатор кондиционера, топливный бак и подводящие к нему бензопроводы

// О программе «Двигатель»/ «КПП» / «Двигатель +КПП»

«Двигатель»/ «КПП» / «Двигатель +КПП»

Условия программы:

- Транспортные средства с пробегом находящиеся на гарантии производителя, не позднее 30 дней до окончания гарантии
- Транспортные средства с пробегом без гарантии производителя не старше 10-ти лет и пробегом не более 150 000 км

Программу можно оформить на автомобиль:

- ✓ Для авто российского производства
- ✓ Иностранного производства, ввезенные на территорию РФ в порядке параллельного импорта в соответствии с Постановлением Правительства РФ от 29.03.2022 г № 506 и не обеспеченные гарантией завода – изготовителя (в том числе в отношении коммерческих Транспортных средств с массой до 3,5 тонн)
- ✓ На гарантии завода изготовителя
- ✓ С истекшим сроком гарантии производителя не старше 10-ти лет и пробегом не более 150 000 км

// О программе «Двигатель»/ «КПП» / «Двигатель +КПП»

Прайс-лист

для автомобилей с пробегом*

Тип покрытия:	ДВИГАТЕЛЬ	КПП	ДВИГАТЕЛЬ+КПП
Тариф при (срок действия / пробег): 6 мес / 12 500 км	2 250 ₹	2 250 ₹	3 250 ₹
Тариф при (срок действия / пробег): 12 мес / 25 000 км	3 250 ₹	3 250 ₹	4 750 ₹
Совокупный лимит программы	60 000 ₹	60 000 ₹	100 000 ₹
Лимит на одно обращение	Двигатель - 60 000 ₹	Двигатель - 60 000 ₹	Двигатель - 50 000 ₹ КПП - 50 000 ₹

*Пробег ТС на момент оформления фиксируется в Сертификате продленной гарантии. Пробег ТС на момент поломки фиксируется по фото/ заказ-наряде СТО

// О программе «Двигатель»/ «КПП» / «Двигатель +КПП»

Детали и агрегаты входящие в программу



✓ Двигатель

Включая гидравлические толкатели, впускные и выпускные клапаны (за исключением прогоревших), седла клапанов, пружины и направляющие, головка блока цилиндров (исключая трещины и нагары), штанги клапанных толкателей, распределительные валы и толкатели, распределительные шестерни и цепи синхронизации, масляный насос, маслоприемник, поршни, шатуны, поршневые пальцы, коленчатые валы, впускной коллектор.

Исключения: протечки масла в результате износа сальников и других уплотнительных элементов.

✓ КПП

Механическая коробка передач: раздаточный механизм, зубчатые передачи, синхронизаторы, исполнительный механизм переключения передач, валы, подшипники и втулки

Автоматическая коробка передач: ведущий диск, раздаточный механизм, внутренние валы, зубчатые передачи, муфты, тормозные ленты, клапанный блок, регулятор, масляный насос, подшипники, втулки и сервоцилиндры (за исключением блоков управления)

Роботизированная коробка передач: все смазываемые внутренние детали (за исключением блоков управления)

Бесступенчатая коробка передач: внутренние муфты, планетарная зубчатая передача, редуктор, валы, раздвижные шкивы, толкающие штанги, внутренние уплотнители, подшипники и втулки (за исключением блоков управления)

Раздаточная коробка передач: все смазываемые внутренние детали (за исключением цепи и натяжителей)

// О программе «Китайские авто»

Программа «Китайские авто»

Условия программы:

- на гарантии завода изготовителя
- автомобиль с истекшим сроком гарантии производителя не старше 7-ми лет и пробегом не более 200 000 км

Программу можно оформить на автомобиль:

- ✓ Пробег которых на момент оформления Программы не более 2 500 км
- ✓ С пробегом не более 150 000 км находящиеся на гарантии производителя, не позднее 30 дней до окончания гарантии
- ✓ Транспортные средства с пробегом без гарантии производителя не старше 7-ми лет и пробегом не более 200 000 км



// О программе «Китайские авто»

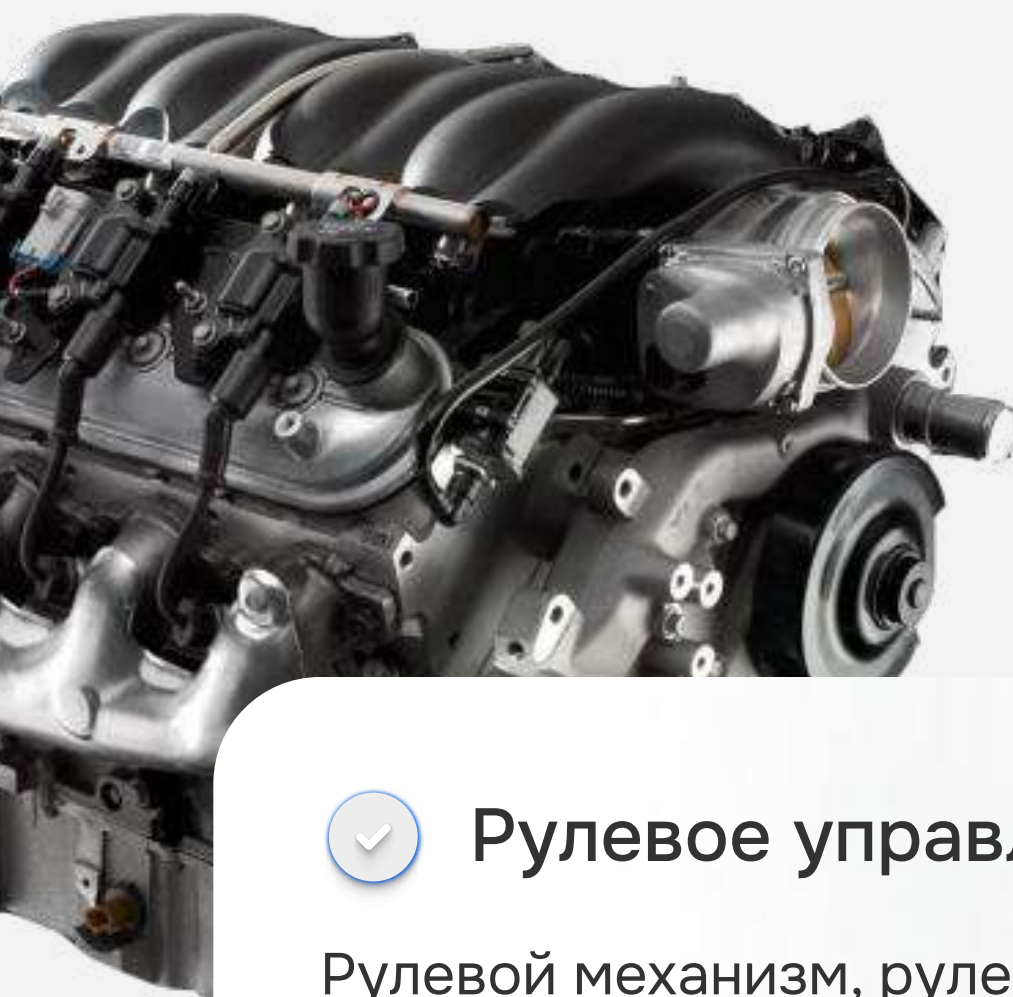
Прайс-лист

Марка/модель авто	CHERY TIGGO4 / 4 PRO MAX / OMODA, HAVAL JOLION, GEELY COOLRAY / ATLAS / ATLAS PRO	CHERY TIGGO 7 PRO / 7 PRO MAX HAVAL F7 / F 7X / DARGO GEELY TUGELLA EXCEED LX	CHERY TIGGO 8 / 8 PRO /8 PRO MAX HAVAL H9 EXEE DTXL / VX
Программа	Авто на гарантии / Авто с истешей гарантией	Авто на гарантии / Авто с истешей гарантией	Авто на гарантии / Авто с истешей гарантией
Срок действия/пробег	12 мес / 30 000 км		
Тариф	10 000 ₹ / 12 000 ₹	12 400 ₹ / 10 000 ₹	16 500 ₹ / 12 000 ₹
Совокупный лимит программы	Стоимость автомобиля по ДКП	Стоимость автомобиля по ДКП	Стоимость автомобиля по ДКП

*Пробег ТС на момент оформления фиксируется в Сертификате продленной гарантии. Пробег ТС на момент Поломки фиксируется по фото/ заказ-наряду СТО ДЦ

// О программе «Китайские авто»

Детали и агрегаты входящие в программу для новых и гарантийных авто



✓ Рулевое управление

Рулевой механизм, рулевая колонка, усилитель рулевого управления, рулевые наконечники, рулевые тяги

✓ Топливная система

Топливный насос низкого давления, топливный насос высокого давления, топливные форсунки, топливный коллектор, топливные трубки высокого давления.

✓ Двигатель

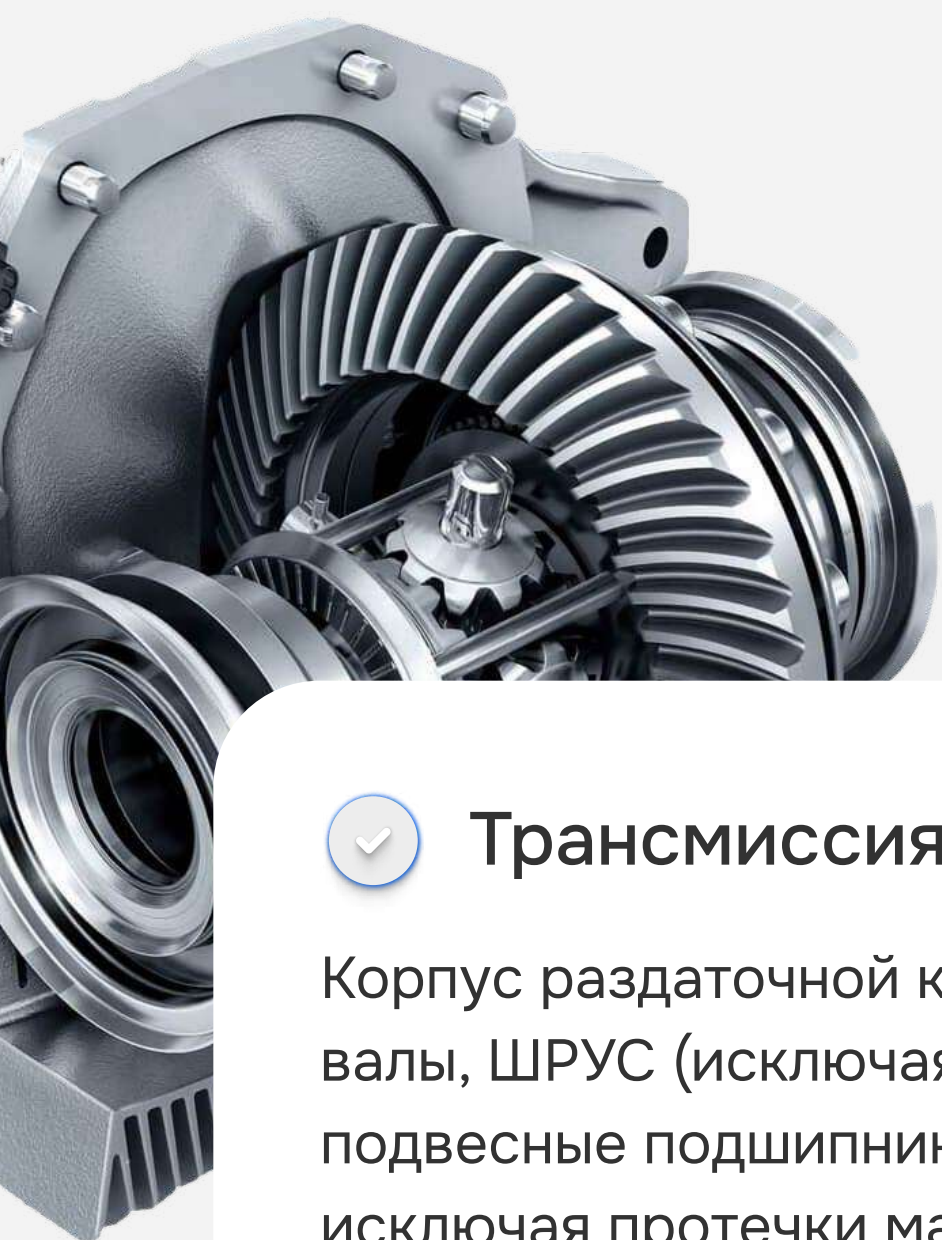
Корпус и детали, находящиеся внутри корпуса, стартер, генератор, система охлаждения двигателя, интеркулер, турбокомпрессор, маховик, клапан EGR, насос системы охлаждения ДВС и другое навесное оборудование, исключая протечки масла и иных жидкостей результате износа сальников, прокладок и других уплотнительных элементов.

✓ КПП

Корпус, детали, находящиеся внутри корпуса, комплект автоматического сцепления или гидротрансформатор, блок управления роботизированной/автоматической КПП или вариатора, система охлаждения КПП, дифференциал заднего/ переднего моста, механизм сцепления, исключая протечки масла и иных жидкостей результате износа сальников, прокладок и других уплотнительных элементов.

// О программе «Китайские авто»

Детали и агрегаты входящие в программу для новых и гарантийных авто



Трансмиссия

Корпус раздаточной коробки и все детали внутри корпуса, приводные валы, ШРУС (исключая резиновые чехлы), карданная передача, подвесные подшипники, дифференциал заднего/переднего моста, исключая протечки масла и иных жидкостей результате износа сальников, прокладок и других уплотнительных элементов.

Система вентиляции и кондиционера

Компрессор кондиционера, датчики системы отопления, вентиляции и кондиционирования, исполнительные элементы воздухопроводов, испаритель, конденсор, трубки/шланги/клапаны/воздуховоды системы вентиляции и кондиционирования.

Электронные блоки управления

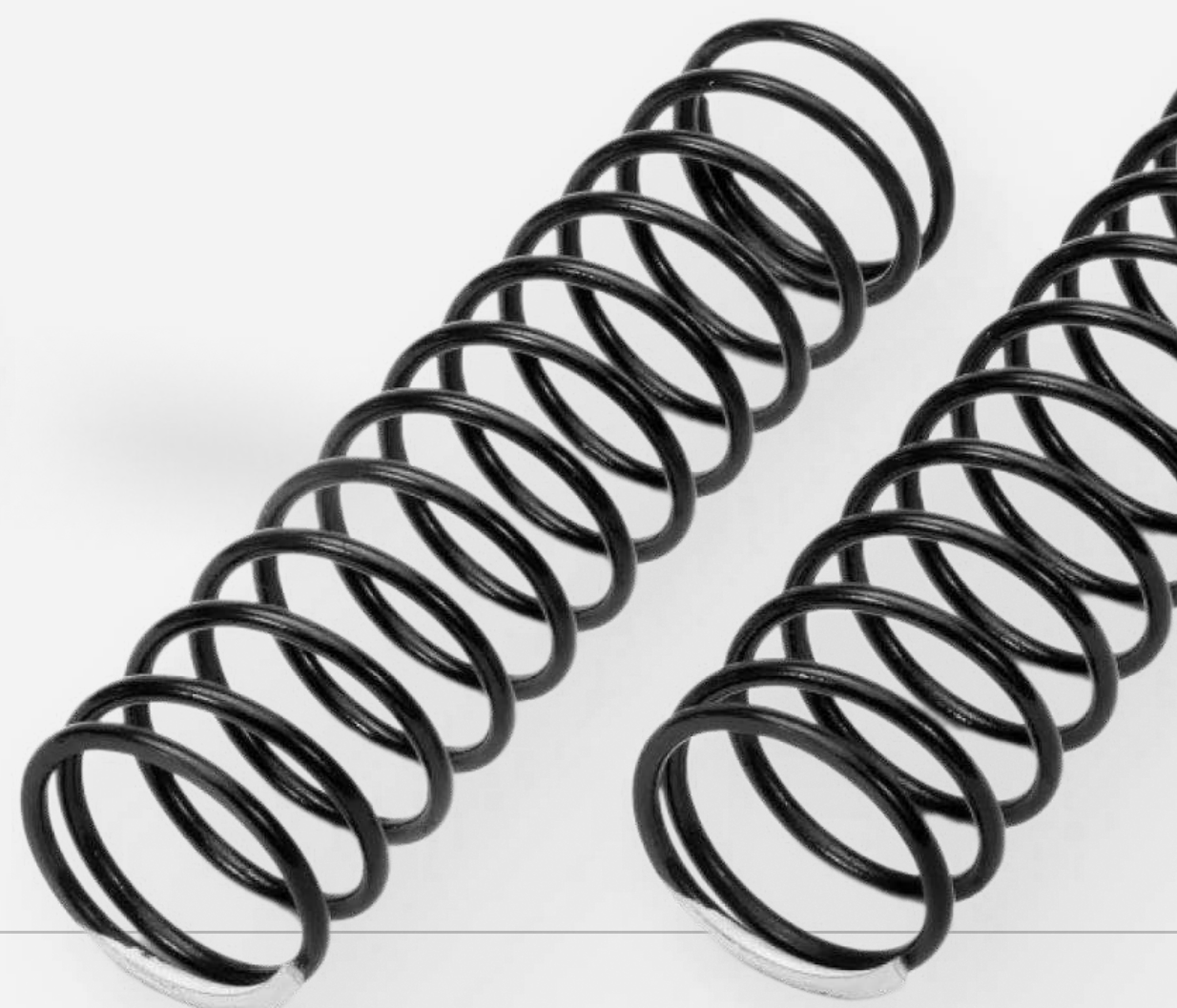
Блок управления двигателем и КПП, блоки управления системой рулевого управления и тормозов, блоки управления внешним и внутренним освещением, электронные блоки управления ABS и ESP, газоразрядные лампы, светодиодные модули.

Электрические исполнительные датчики и механизмы

Механизмы системы очистки окон, электромоторы люка и стелоподъемников, механизмы центрального замка.

// О программе «Китайские авто»

Детали и агрегаты входящие в программу для новых и гарантийных авто



✓ Подвеска

Рычаги, амортизационные стойки, опорные подшипники, ступичные подшипники, пружины/рессоры, активный стабилизатор поперечной устойчивости, пневматические элементы, компрессор пневмоподвески, стойки/втулки стабилизатора поперечной устойчивости, сайлентблоки рычагов, шаровые опоры.

✓ Тормозная система

Тормозные суппорты, узел педали тормоза, вакуумный усилитель тормозов, главный тормозной и рабочий цилиндры.

✓ Система безопасности

Надувные подушки безопасности, ремни безопасности.

// О программе «Китайские авто»

Детали и агрегаты входящие в программу для негарантийных авто с пробегом



✓ Рулевое управление

Рулевой механизм, рулевая колонка, усилитель рулевого управления, рулевые наконечники, рулевые тяги

✓ Топливная система

Топливный насос низкого давления, топливный насос высокого давления, топливные форсунки, топливный коллектор, топливные трубки высокого давления.

✓ Двигатель

Корпус и детали, находящиеся внутри корпуса, стартер, генератор, система охлаждения двигателя, интеркулер, турбокомпрессор, маховик, клапан EGR, насос системы охлаждения ДВС и другое навесное оборудование, исключая протечки масла и иных жидкостей результате износа сальников, прокладок и других уплотнительных элементов.

✓ КПП

Корпус, детали, находящиеся внутри корпуса, комплект автоматического сцепления или гидротрансформатор, блок управления роботизированной/автоматической КПП или вариатора, система охлаждения КПП, дифференциал заднего/переднего моста, механизм сцепления, исключая протечки масла и иных жидкостей результате износа сальников, прокладок и других уплотнительных элементов.

// О программе «Китайские авто»

Детали и агрегаты входящие в программу для негарантийных авто с пробегом



✓ Система безопасности

Надувные подушки безопасности, ремни безопасности.

✓ Система вентиляции и кондиционера

Компрессор кондиционера, датчики системы отопления, вентиляции и кондиционирования.

✓ Электронные блоки управления

Блок управления двигателем и КПП, блоки управления системой рулевого управления и тормозов, блоки управления внешним и внутренним освещением.

✓ Электрические исполнительные датчики и механизмы

Механизмы системы очистки окон, электромоторы люка и стеклоподъемников, механизмы центрального замка.

Схема взаимодействия, реализация продукта

Схема взаимодействия, реализация продукта

- #1 Заключение договоров о сотрудничестве
- #2 Разработка программ и тарифов
- #3 Реализация программ в B2B
- #3 Передача заключенных договоров гарантии на администрирование в ГК Гарантек



Урегулирование:

- #1 При наступлении или предположении поломки конечный покупатель обращается в Центр урегулирования убытков:
 - Телефон горячей линии: 8-495- 988- 93- 92
 - Электронная почта: claims@garantech.ru
- #2 Направляет пакет документов для урегулирования убытка
- #3 Центр урегулирования убытков рассматривает заявление и выносит решение
- #4 Центр урегулирования убытков оплачивает заказ наряд на работы и запчасти.

// Контакты

Свяжитесь с нами



Москва, ул Тверская, д. 14



ПН-ПТ с 10: 00 до 21:00
СБ-ВС с 11:00 до 19:00

ГаранТек
в WhatsApp

[Перейти](#)



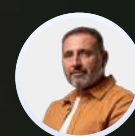
ГаранТек
в Telegram

[Перейти](#)



Связаться с нами

+7 (495) 988-93-92
info@garantech.ru



Михаил Максимов
Главный менеджер,
ответит на ваши вопросы



